



CITTA' DI ORBASSANO (TO)

INTERVENTO IN OGGETTO:
Variante al Piano Regolatore Cimiteriale

TIPOLOGIA DI INTERVENTO:
Variante

COMMITTENTE:
Comune di Orbassano - Via Circonvallazione interna n. 5/A - 10043 Orbassano (TO)

PROGETTISTA:
Ing. Leda Piccaluga - STUDIO RPP - Corso Correnti n.37 - 10136 Torino (TO)



RPP Studio Tecnico Associato
Ing. Ridolfi Ing. Piccaluga Ing. Pieri
Corso Cesare Correnti 37
10136 Torino
Tel. 011.3272290 - Fax 011.3276569



OGGETTO: Variante al Piano Regolatore Cimiteriale

TITOLO: TAVOLA TIPOLOGICA TOMBA IPOGEA

NOME FILE: 18109.G1.AR.007.0_TOMBA_IPOGEA

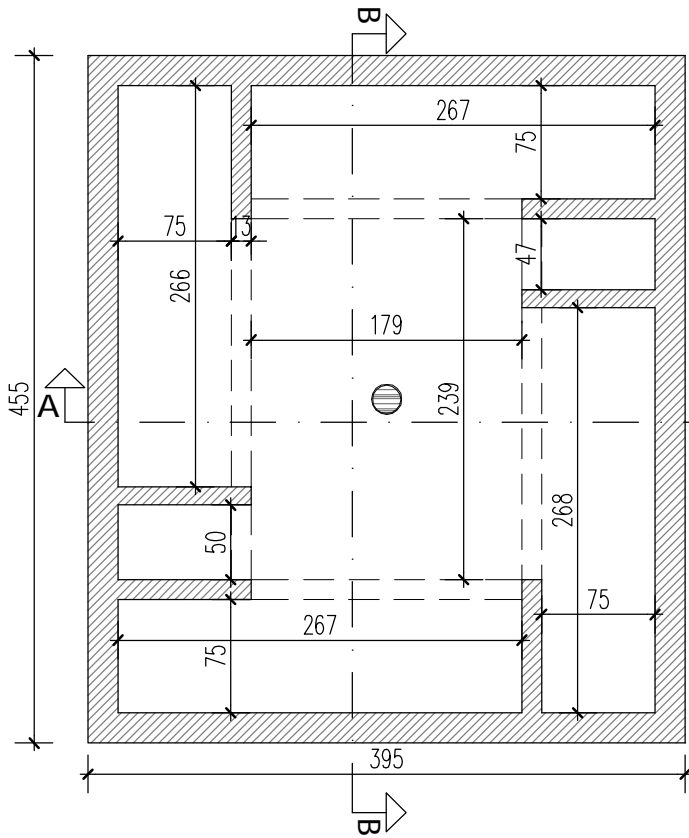
RIF. LAVORO	TIPOLOGIA	CATEGORIA	NUMERO	REVISIONE
18109	G1	AR	007	00

REV	DATA	MOTIVO REVISIONE	REDATTO	VERIFICATO	APPROVATO
00	28/01/2019	prima emissione	VEZZOLA	PICCALUGA	PICCALUGA

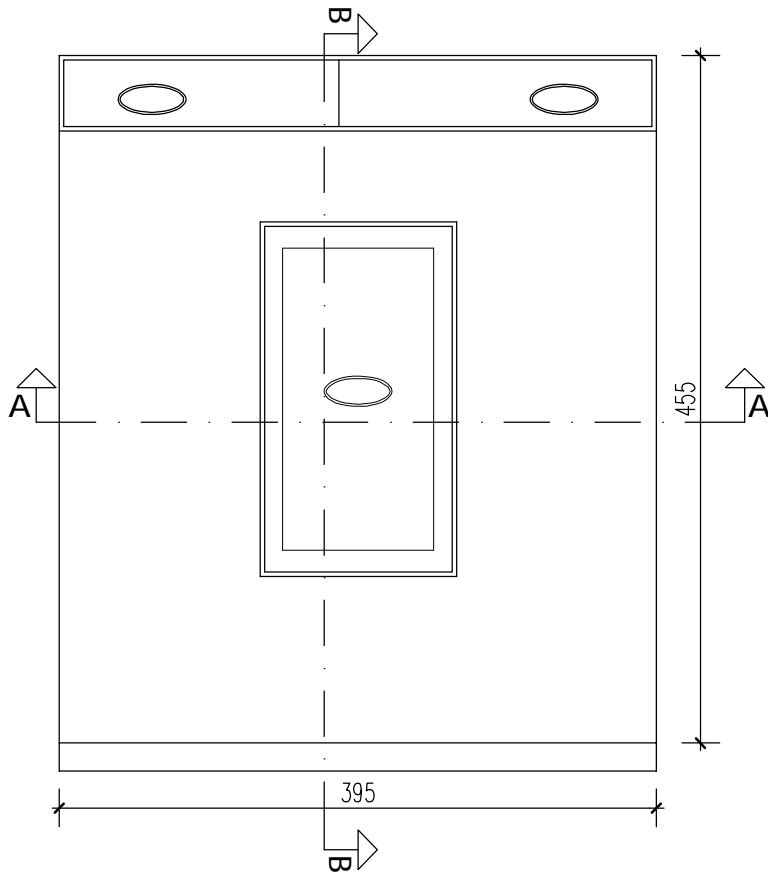
FOGLI: 1/1 SCALA: 1:50

NON E' PERMESSO CONSEGNARE A TERZI O RIPRODURRE QUESTO DOCUMENTO NE' UTILIZZARE IL CONTENUTO O RENDERELO COMUNQUE NOTO A TERZI SENZA L'AUTORIZZAZIONE DELLO STUDIO R.P.P..OGNI INFRAZIONE COMPORTA IL RISARCIMENTO DEI DANNI SUBITI. E' FATTA RISERVA DI TUTTI I DIRITTI DERIVANTI DA BREVETTI O MODELLI

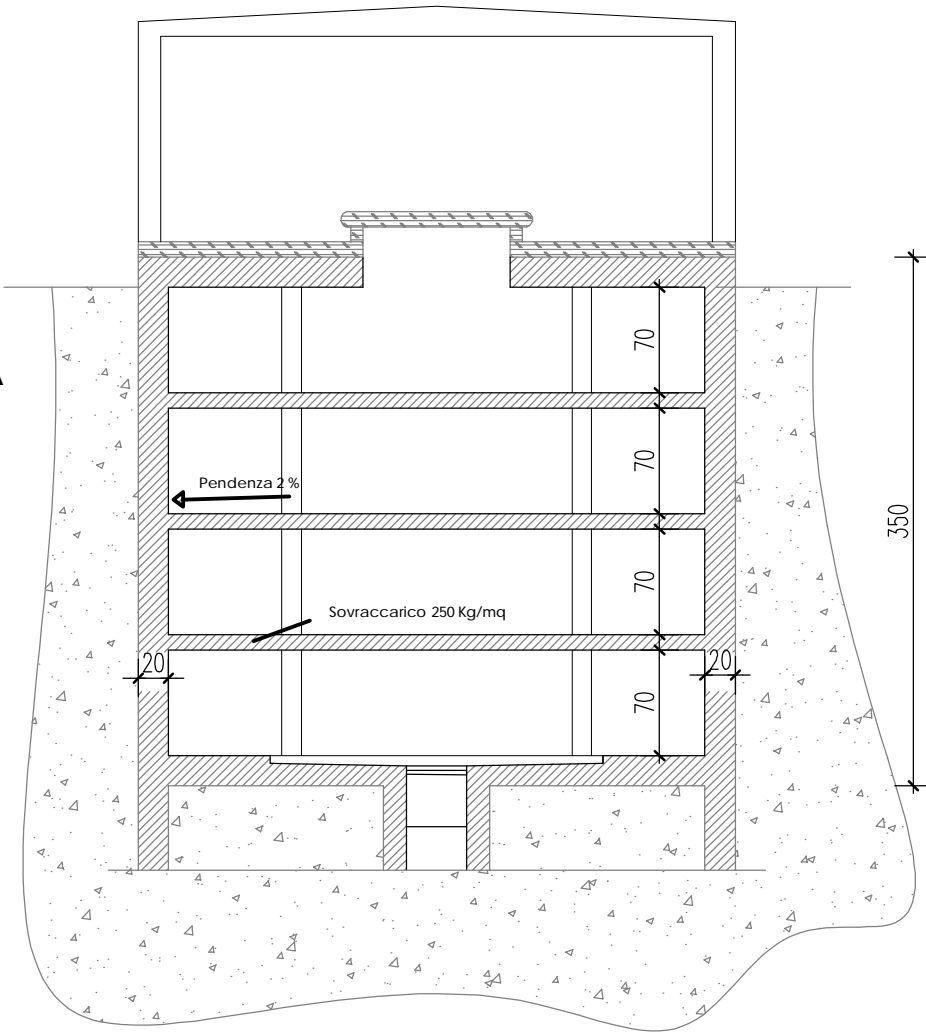
PIANTA PIANO TERRENO



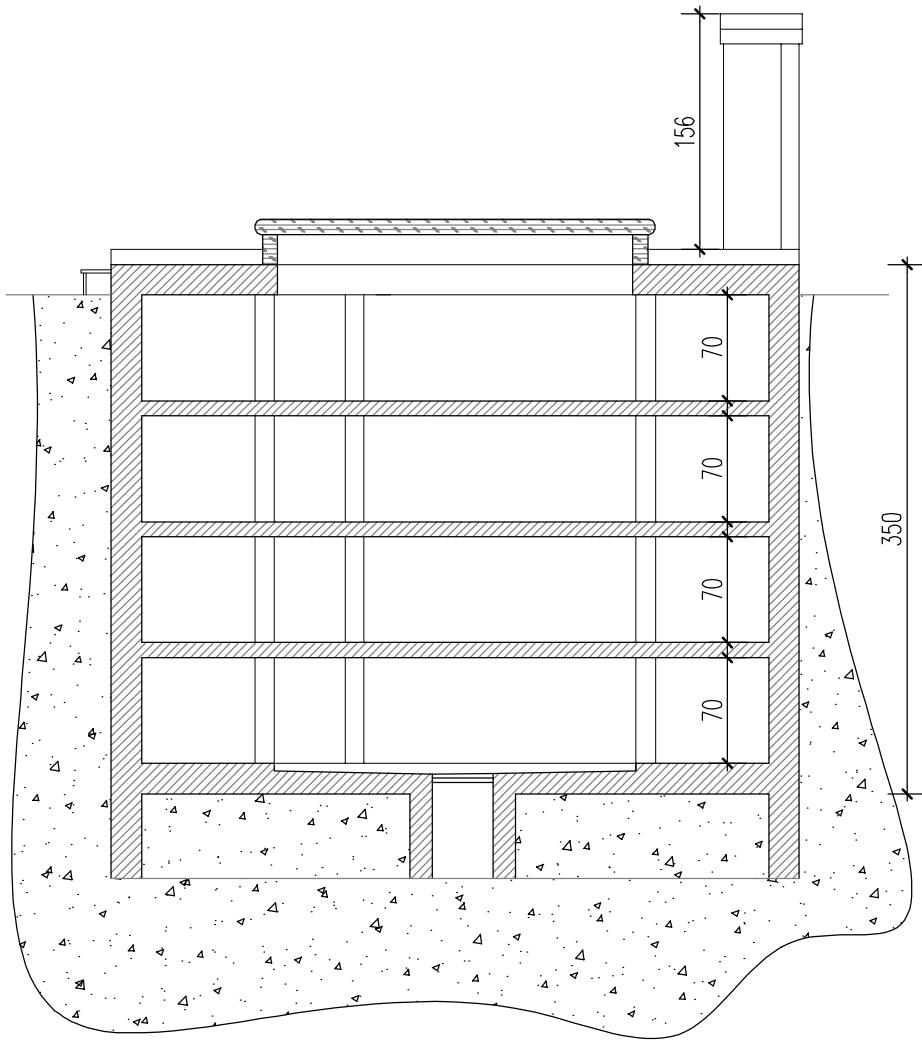
PIANTA PIANO TERRENO



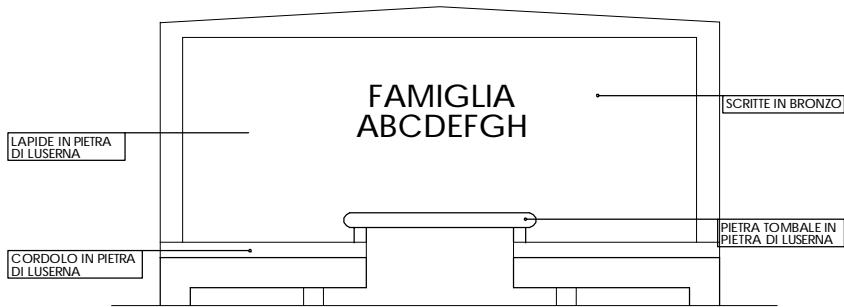
SEZIONE A-A



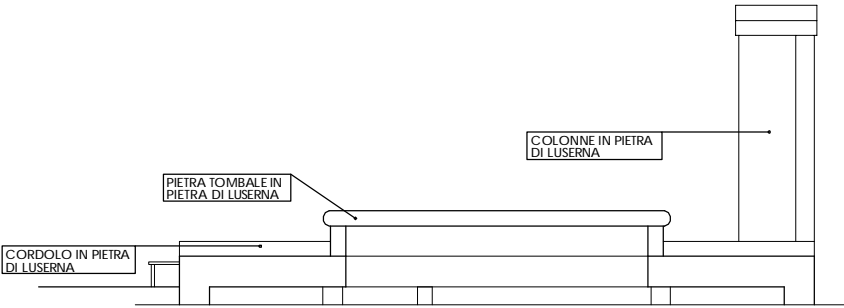
SEZIONE B-B



PROSPETTO FRONTALE



PROSPETTO LATERALE



PARTICOLARE INGRESSO FERETRO

